



НАВИГАТОР ПЕРВОКУРСНИКА

ДОРОГОЙ ПЕРВОКУРСНИК!

Сегодня Самарский государственный экономический университет открывает свои двери в мир знаний для тех, кто выбрал СГЭУ своей стартовой площадкой на пути построения карьеры, пути к успеху!

СГЭУ — один из ведущих вузов Поволжья, специализирующихся на подготовке студентов в области экономики, менеджмента и юриспруденции.

Самарский государственный экономический университет дает своим студентам уникальную возможность получать необходимые знания и навыки, учиться находить инновационные решения, внедрять свои разработки на практике, активно участвовать в общественной жизни, реализовывать свои таланты и приобщаться к спорту.

В процессе погружения в образовательную среду университета тебе предстоит проявить трудолюбие и целеустремленность, достойно учиться и смело творить.

В СГЭУ ты найдешь верных друзей, мудрых наставников, приобретешь навыки и знания, которые в дальнейшем помогут тебе найти свое место в жизни.

Пусть годы студенческого труда станут надежным трамплином в интересную и успешную профессию, а все твои самые смелые планы и мечты обязательно воплотятся в жизнь!

Команда СГЭУ



РАСПИСАНИЕ ЗВОНКОВ:

I СМЕНА		II СМЕНА	
1 ПАРА	8:30 - 9:15 9:20 - 10:05	1 ПАРА	12:20 - 13:05 13:10 - 13:55
2 ПАРА	10:15 - 11:00 11:05 - 11:50	2 ПАРА	14:05 - 14:50 14:55 - 15:40
3 ПАРА	12:20 - 13:05 13:10 - 13:55	3 ПАРА	16:10 - 16:55 17:00 - 17:45
4 ПАРА	14:05 - 14:50 14:55 - 15:40	4 ПАРА	18:00 - 18:45 18:50 - 19:35
СУББОТА			
1 ПАРА	8:30 - 9:15 9:20 - 10:05	3 ПАРА	12:20 - 13:05 13:10 - 13:55
2 ПАРА	10:15 - 11:00 11:05 - 11:50	4 ПАРА	14:05 - 14:50 14:55 - 15:40
		5 ПАРА	16:10 - 16:55 17:00 - 17:45

КАЛЕНДАРНЫЙ УЧЕБНЫЙ ГРАФИК:

БАКАЛАВРИАТ/СПЕЦИАЛИТЕТ ОЧНОЙ ФОРМЫ ОБУЧЕНИЯ, 1 КУРС

Осенний семестр	с 1 сентября по 31 декабря
Зимняя сессия	с 9 января по 21 января
Зимние каникулы	с 22 января по 28 января
Весенний семестр	с 29 января по 9 июня
Летняя сессия	с 10 июня по 30 июня
Летние каникулы	с 1 июля по 31 августа

БАКАЛАВРИАТ/СПЕЦИАЛИТЕТ ОЧНО-ЗАОЧНОЙ, ЗАОЧНОЙ ФОРМ ОБУЧЕНИЯ, 1 КУРС

Осенний семестр	с 1 октября по 31 декабря
Зимняя сессия	с 9 января по 28 января
Зимние каникулы	с 29 января по 4 февраля
Весенний семестр	с 5 февраля по 9 июня
Летняя сессия	с 10 июня по 30 июня
Летние каникулы	с 1 июля по 31 августа

ГРАФИК ПЛАТЕЖЕЙ ЗА ОБУЧЕНИЕ:

Оплата за осенний семестр учебного года производится в срок	до 1 июля
Оплата за весенний семестр учебного года производится в срок	до 15 декабря

Инструкция по внесению платежей
в Сбербанке

Бланк извещения на оплату

Инструкция и пример заполнения
извещения на оплату

ДОГОВОРНЫЙ ОТДЕЛ:

ул. Советской Армии, 141, Корпус Д, ауд. 203Д

8 846 933 89 00

dolgi@sseu.ru

НАВИГАЦИЯ ПО ИНСТИТУТАМ И КАФЕДРАМ

ИНСТИТУТ НАЦИОНАЛЬНОЙ И МИРОВОЙ ЭКОНОМИКИ:

Кафедра землеустройства и экологии	ауд. 308Е	933-87-33
Кафедра мировой экономики	ауд. 305Д	933-87-04
Кафедра региональной экономики и управления	ауд. 319Е	933-88-41
Кафедра статистики и эконометрики	ауд. 320Е	933-88-26
Кафедра финансов	ауд. 311Е	933-88-07
Кафедра экономической теории	ауд. 310Д	933-87-76

ИНСТИТУТ МЕНЕДЖМЕНТА:

Кафедра маркетинга, логистики и рекламы	ауд. 423А	933-88-60
Кафедра менеджмента	ауд. 328А	933-87-57
Кафедра прикладного менеджмента	ауд. 309А	933-88-46
Кафедра социологии и психологии	ауд. 412А	933-88-70
Кафедра управления персоналом	ауд. 208Е	933-88-42

ИНСТИТУТ ПРАВА:

Кафедра гражданского и арбитражного процесса	ауд. 201Д	933-88-21
Кафедра организации борьбы с экономическими преступлениями	ауд. 206Д	933-87-81
Кафедра правового обеспечения экономической деятельности	ауд. 209Д	933-87-18
Кафедра теории права и публично-правовых дисциплин	ауд. 205Д	933-88-81

ИНСТИТУТ ЭКОНОМИКИ ПРЕДПРИЯТИЙ:

Кафедра экономики, организации и стратегии развития предприятия	ауд. 210Е	933-87-84
Кафедра учета, анализа и экономической безопасности	ауд. 302А	933-88-05
Кафедра прикладной информатики	ауд. 409Д	933-87-94

ЦЕНТР ГУМАНИТАРНОГО ОБРАЗОВАНИЯ:

Кафедра лингвистики и иноязычной деловой коммуникации	ауд. 320А	933-87-89
Кафедра физического воспитания	ауд. 020В спорт. корпус	933-88-89
Кафедра философии и истории	ауд. 207Д	933-88-04

ИНСТИТУТ НАЦИОНАЛЬНОЙ И МИРОВОЙ ЭКОНОМИКИ

Директор:
Коновалова Мария Евгеньевна
ауд. 316Е
8 846 933 87 76

ИНСТИТУТ МЕНЕДЖМЕНТА

Директор:
Трошина Елена Павловна
ауд. 303Д
8 846 933 88 40

ИНСТИТУТ ЭКОНОМИКИ ПРЕДПРИЯТИЙ

Директор:
Никитина Наталья Владиславовна
ауд. 214Е
8 846 933 88 57

ИНСТИТУТ ПРАВА

Директор:
Бортников Сергей Петрович
ауд. 210Д
8 846 933 87 21

КАМПУС СГЭУ

Кампус удобно расположен в географическом центре Самары. Студенческий городок включает в себя 3 студенческих общежития с тренажерными залами, 5 учебно-лабораторных корпусов, крытый плавательный бассейн на 8 дорожек, современный фитнес-центр, открытые дорожки для бега, оборудованные спортплощадки на открытом воздухе, залы для групповых занятий физподготовкой, рекреационные зоны рядом с озером. Кроме того, на территории есть столовая и сеть уютных кафе, множество комфортных, оборудованных мест для общения и самостоятельной работы и многое другое.



Учебные корпуса



Университетская Точка кипения СГЭУ



Единый студенческий департамент



Пространство СНО



Общежитие



Центр развития предпринимательства



Физкультурно-оздоровительный комплекс «Чайка» с плавательным бассейном



Стадион Самарского государственного экономического университета



Тренажерный зал



Кафе



Столовая



Автобусная остановка



Трамвайная остановка

КОРПУС А:

Ректорат (2 этаж)

Научная библиотека (1, 2 этажи)

КОРПУС Д:

Институт права (2 этаж)

Институт менеджмента (3 этаж)

КОРПУС Е:

Институт экономики предприятий (2 этаж)

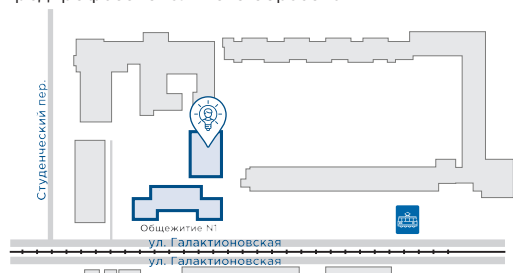
Институт национальной и мировой экономики (3 этаж)

Единый студенческий департамент (4 этаж)

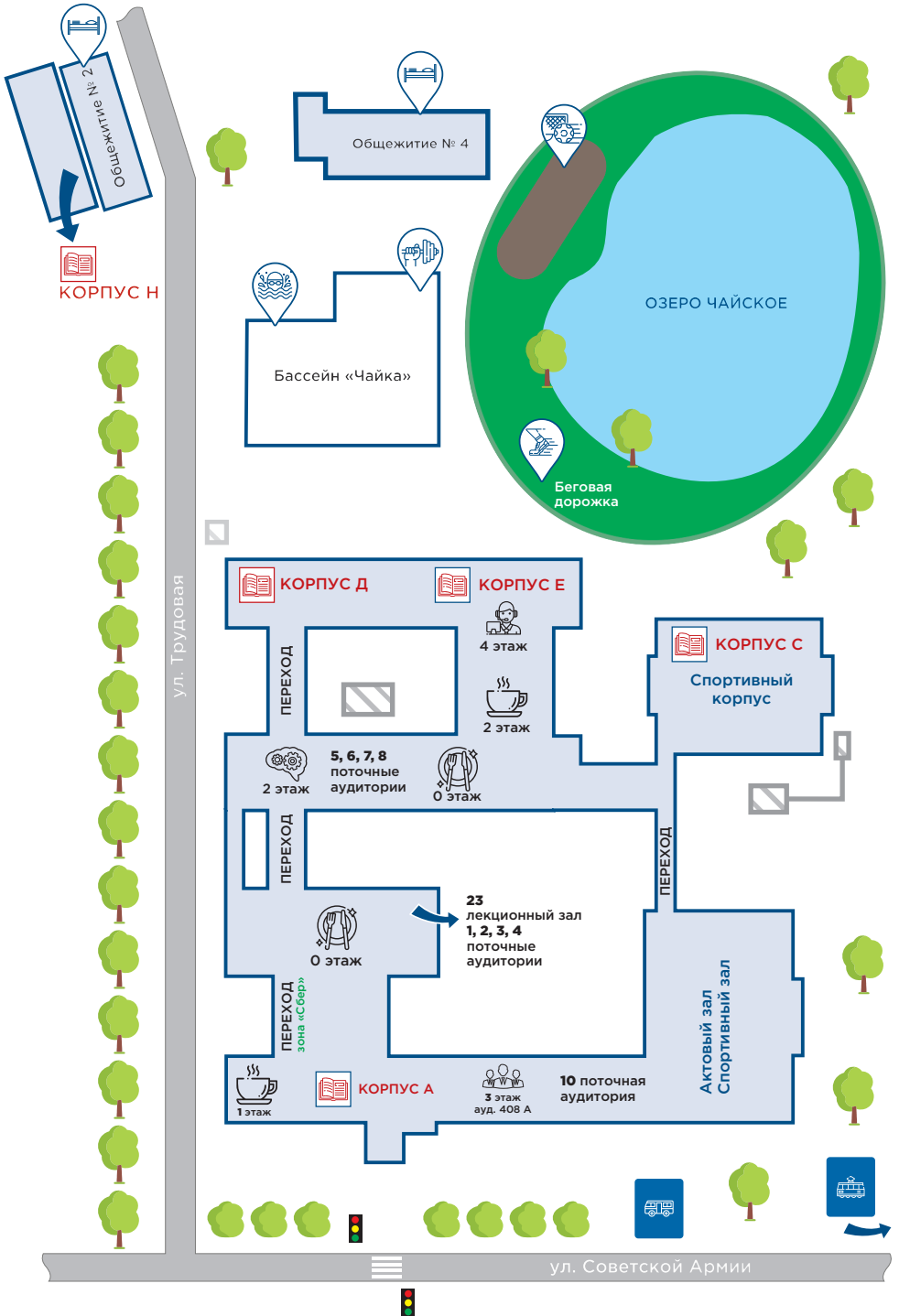
КОРПУС Н:

Факультет среднего профессионального и предпрофессионального образования

**Университетская
Точка кипения СГЭУ,**
ул. Галактионовская, 118 А



КАМПУС СГЭУ



ЕДИНЫЙ СТУДЕНЧЕСКИЙ ДЕПАРТАМЕНТ —

Это «единое окно», где ты найдешь ответы на все организационные вопросы в процессе обучения на программах высшего образования всех форм обучения — бакалавриат, специалитет, магистратура.

ЗДЕСЬ ТЫ МОЖЕШЬ:

- получить справку
- осуществить перевод с программы на программу
- уточнить успеваемость
- получить консультацию по назначению стипендии
- получить пароль в личный кабинет обучающегося



Заказ справки дистанционно



ЧАСЫ РАБОТЫ:

пн-ср с 9:00 до 17:30

чт-пт с 9:00 до 20:00

суббота: с 9:00 до 14:00

ЕДИНАЯ СПРАВОЧНАЯ СИСТЕМА:

8 846 933 87 00

usd@sseu.ru

ул. Советской Армии, 141, ауд. 418Е

Директор Единого студенческого департамента
Савинов Олег Германович

ТВОЯ ОБРАЗОВАТЕЛЬНАЯ ТРАЕКТОРИЯ

В СГЭУ РЕАЛИЗУЕТСЯ ОБРАЗОВАТЕЛЬНАЯ МОДЕЛЬ «2+2», КОТОРАЯ ДАЕТ ТЕБЕ РЯД ПРЕИМУЩЕСТВ:

1. Ты можешь сменить образовательную программу после двух лет обучения, если изначально выбранное направление не оказалось тебе близко.
2. Ты можешь параллельно учиться на двух образовательных программах и получить два диплома государственного образца о высшем образовании без увеличения срока обучения и дополнительных испытаний! Причем первый год по второй образовательной программе на очно-заочной форме обучения бесплатный.
3. Ты получаешь возможность приоритетного трудоустройства у работодателя — стратегического партнера твоей образовательной программы.

ПОДАЧА ДОКУМЕНТОВ ДО 22 СЕНТЯБРЯ 2023 ГОДА

ТЫ МОЖЕШЬ СОЧЕТАТЬ ЛЮБЫЕ НАПРАВЛЕНИЯ ПОДГОТОВКИ, НАПРИМЕР:

ЭКОНОМИКА + ПРИКЛАДНАЯ ИНФОРМАТИКА

ЭКОНОМИКА + ЮРИСПРУДЕНЦИЯ

МЕНЕДЖМЕНТ + ЭКОНОМИКА

Приемная комиссия СГЭУ,
ул. Советской Армии, 141, ауд. 103А

Устинова Гулия Хабибулловна

priem@sseu.ru

+7 927 765 15 73

ЦЕНТР РАЗВИТИЯ ПРЕДПРИНИМАТЕЛЬСТВА

является частью экосистемы поддержки молодежного предпринимательства!

Основная задача Центра - поддержка и сопровождение студенческих проектов по принципу стартап от «идеи до результата».

Студенты получают практические навыки по созданию собственного проекта, оформления бизнес модели и ее продвижения.

Полученный опыт позволит не только запустить свой собственный бизнес по окончании университета, но и значительно повысит шансы трудоустройства.

МЫ ПОМОГАЕМ КОМАНДАМ В:

- генерации идей и формировании команды проекта
- анализе рынка
- создании продукта/услуги
- разработке бизнес модели
- выборе стратегии развития
- подготовке к участию в конкурсах на получение инвестиций

Центр развития предпринимательства СГЭУ,

Ул. Советской Армии, 141, ауд. 408 А

Малахов Игорь Анатольевич

Idea@sseu.ru

8 846 933 87 60

8 960 828 28 48



СГЭУ ЦИФРОВОЙ

ВСЕ, ЧТО ПРОИСХОДИТ В УНИВЕРСИТЕТЕ, ВСЕ НОВОСТИ И ОБЪЯВЛЕНИЯ
МОЖНО НАЙТИ НА НАШЕМ САЙТЕ WWW.SSEU.RU



Личный кабинет обучающегося

Это твоя точка входа в единое образовательное пространство СГЭУ. Здесь ты найдешь ответы на любые вопросы по организации образовательного процесса, получишь возможность прямого взаимодействия с преподавателями и однокурсниками, доступ к цифровым сервисам СГЭУ. Для входа у тебя есть собственный уникальный логин и пароль, береги его до конца обучения !



Электронное расписание

Обновляемые онлайн-сведения об учебных занятиях и дополнительных мероприятиях из жизни СГЭУ



Автоматизированная БРСО

Балльно-рейтинговая система оценивания успеваемости обучающихся, которая используется в учебном процессе СГЭУ



Электронная библиотека СГЭУ

Предназначена для эффективной и удобной работы с электронными каталогами библиографических данных и с цифровым информационным контентом. Представляет онлайн-доступ к базам данных различных видов изданий библиотеки



Интерактивный телефонный справочник

Ресурс с указанием контактной информации и местоположения подразделений и сотрудников СГЭУ



Wi-Fi

Подключение к Internet для целей обучения в учебных аудиториях через точки доступа на территории кампуса СГЭУ



Электронные учебные курсы

Позволяют познакомиться с учебным материалом, выполнить задания, задать вопросы преподавателю. Доступ к курсам осуществляется через личный кабинет. Для получения доступа обращайся непосредственно к своему преподавателю



Чат-бот Расписание СГЭУ

СИСТЕМА АБРСО

В СГЭУ ВНЕДРЕНА АВТОМАТИЗИРОВАННАЯ БАЛЛЬНО-РЕЙТИНГОВАЯ СИСТЕМА ОЦЕНИВАНИЯ УСПЕВАЕМОСТИ ОБУЧАЮЩИХСЯ (АБРСО)

БРСО — это комплексная накопительная система оценивания достигнутого уровня результатов обучения и уровня сформированности компетенций, запланированных учебной дисциплиной, практикой по образовательной программе.

В течение семестра не пропусти важные моменты - учебную активность на занятиях, точки академической активности и контрольные точки. По каждой дисциплине эти точки свои. Преподаватель подскажет какие именно виды работ тебя ожидают и когда они состоятся.

Твой итоговый академический рейтинг рассчитывается следующим образом:



Кампусная карта

Это твой универсальный ключ доступа в кампус СГЭУ. С ее помощью осуществляется контроль и фиксация посещения занятий и фактически формируется автоматическая ведомость твоего присутствия на занятиях. У каждого студента - своя уникальная кампусная карта.

Передавать личную кампусную карту другим студентам строго запрещено!

Единая электронная почта приема обращений по работе с АБРСО

brso@sseu.ru

Важно указать свои ФИО, группу, контактный телефон и описать суть проблемы максимально подробно (время, аудитория и т.д.).

Служба помощи по любым вопросам Help Desk:

help@sseu.ru

8 846 937 87 00

По вопросам выдачи/замены кампусной карты

ул. Советской Армии, 141, ауд. 117В

probez@sseu.ru







8 846 933 87 99

Подробнее
о БРСО СГЭУ



ТВОЯ ОБРАЗОВАТЕЛЬНАЯ ТРАЕКТОРИЯ

ШКОЛЫ ПАРТНЕРОВ

	<p>ШКОЛА УПРАВЛЕНИЯ РИСКАМИ ВТБ</p> <p>ПАРТНЕР «ПАО ВТБ»</p>	ОКТАБРЬ	Программа построена на базе сертификатов CFA (Chartered Financial Analyst) и FRM (Financial Risk Manager)	Сертификат и предложение о работе в технологическом блоке Банка ВТБ
	<p>БАНКОВСКАЯ ШКОЛА ВТБ</p> <p>ПАРТНЕР «ПАО ВТБ»</p>	НОЯБРЬ	Программа состоит из мини-лекций, работы в группах, работы с реальными кейсами	Сертификат о дополнительной профессиональной подготовке и предложение о работе в блоке по работе с клиентами Банка ВТБ
	<p>БАНКОВСКАЯ ШКОЛА СБЕРА</p> <p>ПАРТНЕР «ПАО СБЕРБАНК»</p>	НОЯБРЬ	Курс состоит из лекций, практических занятий, управленческих поединков	Сертификат и приглашение пройти стажировку или практику, предложение о работе
	<p>ШКОЛА ВНЕШНЕГО КАДРОВОГО РЕЗЕРВА</p> <p>ПАРТНЕР ГУ МВД РОССИИ ПО САМАРСКОЙ ОБЛАСТИ</p>	ДЕКАБРЬ	Программа состоит из практических занятий с экспертами ГУ МВД, психологического профестирования в ГУ МВД России по Самарской области	Сертификат, предложение о прохождении стажировки или производственной практики, включение во внешний кадровый резерв ГУ МВД, трудоустройство
	<p>ШКОЛА ОСНОВЫ ПРОКУРОРСКОЙ ДЕЯТЕЛЬНОСТИ</p> <p>ПАРТНЕРЫ «ПРОКУРАТУРА САМАРСКОЙ ОБЛАСТИ»</p>	НОЯБРЬ	Программа состоит из мини-лекций, работы в группах, работы с реальными кейсами	Сертификат и приглашение пройти стажировку или практику, предложение о работе, статус общественного помощника
	<p>ШКОЛА ГОСТЕПРИИМСТВА</p> <p>ПАРТНЕРЫ «ПОЛЯНА ГРУПП»</p>	МАРТ	Программа состоит из мастер-классов, работы в командах, занятий на площадке партнера	Сертификат и приглашение пройти стажировку или практику, предложение о работе
 <p>Банк России</p>	<p>ШКОЛА ФИНТЕХ ХАБА</p> <p>ПАРТНЕР БАНК РОССИИ</p>	СЕНТЯБРЬ-АПРЕЛЬ	Обучение по траекториям: Машинное обучение, Открытые API, Сервисы платежных систем	Практическая разработка проекта в выбранной траектории, приглашение на форум Finopolis

ОБУЧЕНИЕ БЕСПЛАТНОЕ

Управление по проектной работе, ул. Советской Армии, 141, ауд. 210/1Е

Гусакова Елена Павловна

project@sseu.ru

8 846 933 86 86

МЕЖДУНАРОДНЫЕ СТАЖИРОВКИ

ВОЗМОЖНОСТИ МЕЖДУНАРОДНОГО ОБРАЗОВАНИЯ В СГЭУ!

- включенное обучение в вузах-партнерах (ОБУЧЕНИЕ БЕСПЛАТНОЕ)
- летние школы
- возможность получить стипендии Европейской комиссии, стипендии правительств европейских государств, швейцарских фондов, российских фондов для образования за рубежом
- международные недели вузов-партнеров

Управление по международному сотрудничеству,

ул. Советской Армии, 141, ауд. 406А

Сапова Ольга Александровна

8 846 933 86 86

ЦЕНТР ЯЗЫКОВОЙ ПОДГОТОВКИ

для студентов 1 курса очного и заочного отделения

- Продолжительность обучения — 3,5 года
- По окончании выдаётся диплом о профессиональной переподготовке.
- Присваивается квалификация: «Переводчик английского языка в сфере профессиональной коммуникации». Возможность параллельно изучать немецкий, французский, испанский, арабский, китайский, японский языки факультативно, без дополнительной оплаты.

МОДУЛЬНЫЕ КУРСЫ:

- подготовка к сдаче международных экзаменов FCE, BEC, IELTS, TOEFL
- деловое общение и переписка
- туристический бизнес
- банковское дело
- общий курс иностранного разговорного языка

ИНТЕНСИВНЫЕ КУРСЫ:

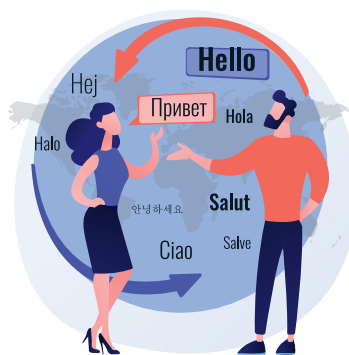
- курс разговорного английского, немецкого, французского, китайского, испанского языков
- курс лингвострановедения
- языковой курс в школах зарубежных стран

Центр языковой подготовки,
ул. Советской Армии, 141, ауд. 311а, 320а
Время работы: 10:00-17:00

Глухов Геннадий Васильевич

Ltc@sseu.ru

**8 (846) 933-88-94, 8 (846) 933-87-89.
+7 (927) 652-92-51**



МЕЖДУНАРОДНАЯ И НАЦИОНАЛЬНАЯ СЕРТИФИКАЦИЯ ПО УПРАВЛЕНИЮ ПРОЕКТАМИ

МИРОВОЕ ПРИЗНАНИЕ ВАШЕГО ПРОФЕССИОНАЛИЗМА В 75 СТРАНАХ МИРА

ПРАКТИЧЕСКИЙ КУРС «УПРАВЛЕНИЕ ПРОЕКТАМИ ПО СТАНДАРТАМ IPMA-СОВНЕТ И ПОДГОТОВКА К МЕЖДУНАРОДНОЙ СЕРТИФИКАЦИИ»

40 АКАДЕМИЧЕСКИХ ЧАСОВ | 5 ДНЕЙ | ОЧНО | ДИСТАНЦИОННО

ДИСТАНЦИОННЫЙ ИНТЕНСИВНЫЙ КУРС «ПОДГОТОВКА И СЕРТИФИКАЦИЯ СПЕЦИАЛИСТОВ В ОБЛАСТИ ПРОЕКТНОГО УПРАВЛЕНИЯ ПМ СТАНДАРТ

20 АКАДЕМИЧЕСКИХ ЧАСОВ | 21 ДЕНЬ ДОСТУПА К КУРСУ

По окончании обучения и сертификационного экзамена слушателям выдается:

- документ о повышении квалификации государственного образца
- международный сертификат IPMA/LEVEL D, срок действия - 5 лет
- национальный сертификат ПМ СТАНДАРТ/УРОВЕНЬ БАЗОВЫЙ, срок действия - бессрочно

Центр национальной и международной сертификации по управлению проектами и программами «ПМ Про»,
ул. Советской Армии, 141, ауд. 317Е, 319Е

Агаева Лилия Кябировна

rsc63@sseu.ru

**8 846 933 88 41
+7 917 122 32 59**

ТВОЕ ТРУДОУСТРОЙСТВО

ПРАКТИЧЕСКАЯ ПОДГОТОВКА

ВСЕ ОБРАЗОВАТЕЛЬНЫЕ ПРОГРАММЫ СГЭУ РЕАЛИЗУЮТСЯ ПРИ НЕПОСРЕДСТВЕННОМ УЧАСТИИ СТРАТЕГИЧЕСКИХ ПАРТНЕРОВ - ПОТЕНЦИАЛЬНЫХ РАБОТОДАТЕЛЕЙ. СЕГОДНЯ ТАКИХ СТРАТЕГИЧЕСКИХ ПАРТНЕРОВ У СГЭУ БОЛЕЕ 260!

Практика — это реальная возможность пробовать свои силы в выбранной профессии, научиться применять знания, полученные на учебных занятиях, в профессиональной деятельности. На практике ты приобретаешь умения и навыки, необходимые для становления профессиональных и специальных компетенций.

База практик



База стажировок



МЫ ЖЕЛАЕМ ТЕБЕ ПОСТРОЕНИЯ УСПЕШНОЙ КАРЬЕРЫ, НАЧАЛО КОТОРОЙ - ПРАКТИКА!

Управление по проектной работе,
ул. Советской Армии, 141, ауд. 210/1Е

Гусакова Елена Павловна

project@sseu.ru

8 846 933 87 55



ТРУДОУСТРОЙСТВО И КАРЬЕРНЫЙ РОСТ

Содействие в первых шагах на пути к реализации профессиональных целей!
Подбор подходящих тебе вариантов работы, помощь в составлении резюме – визитной карточки, подготовка к собеседованию с работодателем.

Найти свою первую работу и построить карьеру тебе поможет:

Банк вакансий СГЭУ



Платформа «Факультетус»



Мультиформатная образовательная программа «Карьера будущего»



Отдел по трудоустройству и карьерному росту выпускников,
ул. Советской Армии, 141, ауд. 213/1Е

Сафронова Галина Владимировна

trudstudent@sseu.ru

8 846 933 88 30



САМАРСКИЙ
ГОСУДАРСТВЕННЫЙ
ЭКОНОМИЧЕСКИЙ
УНИВЕРСИТЕТ

Точка кипения СГЭУ — это площадка для коммуникации, место встречи для обсуждения идей, инициатив в области экономики, предпринимательства, развития рынков НТИ, управления проектами, личного профессионального развития, ИТ и программирования и других сфер. Точку кипения называют местом рождения будущего, потому что здесь пересекаются люди из разных сообществ по вопросам актуальной повестки развития региона, предпринимательства и других актуальных вопросов.

Пространство Точки кипения – это пространство, связывающее людей, позволяющее приобрести новые знания и компетенции, помогающее людям определиться в своих приоритетах, найти единомышленников.

ЗДЕСЬ ТЫ МОЖЕШЬ:

- посетить интересные мероприятия: мастер-классы, открытые лекции, воркшопы, хакатоны и другие форматы мероприятий
- участвовать в программах-акселераторах от партнеров Университета
- собраться с друзьями для обсуждения идей, создания проектов или проведения активного досуга
- провести мероприятие в любом формате (онлайн, офлайн) и разного уровня (локальное, региональное, федеральное)

МАГИЯ ТОЧКИ КИПЕНИЯ ЗАКЛЮЧАЕТСЯ В ПРИНЦИПАХ ЕЕ СУЩЕСТВОВАНИЯ:

РАВЕНСТВО ДОСТУПА:

любой человек, зарегистрированный на Leader-ID, может прийти к нам

ГОРИЗОНТАЛЬНАЯ КОММУНИКАЦИЯ:

всё общение проходит «без галстуков», на равных; нам одинаково важно мнение эксперта, ученого, студента, школьника

ДОСТУПНОСТЬ:

участвовать и организовывать мероприятия просто и быстро

ВОЛШЕБНАЯ АТМОСФЕРА И НЕВЕРОЯТНАЯ ДИНАМИКА:

в «Точке» жизнь кипит по-особому, а на выходе участники, заряженные энергией, получают новые смыслы и идеи

ВСЕ МЕРОПРИЯТИЯ ТОЧКИ КИПЕНИЯ БЕСПЛАТНЫЕ!

Подробнее о том, где найти интересные мероприятия, как на них попасть, или как провести своё мероприятие смотри на сайте СГЭУ в разделе «Точка кипения» или в наших социальных сетях

Университетская Точка кипения СГЭУ,
ул. Советской Армии, 141, ауд. 304А
ул. Галактионовская, 118А

Кузнецова Ольга Вячеславовна
tochkasseu@mail.ru



Регистрация
на Leader-ID



VK



Telegram

8 846 933 86 68
+7 927 763 77 85

СТУДЕНЧЕСКОЕ НАУЧНОЕ ОБЩЕСТВО

Студенческое научное общество СГЭУ (СНО) имеет более чем 70-летнюю историю. Здесь студентов сопровождают опытные наставники в лице ученых и преподавателей, а также представителей бизнеса, юриспруденции и управления.

Наше студенческое научное общество справедливо считается одним из лучших в стране, и это подтверждено специальным дипломом в номинации «Лучшее Студенческое научное общество за 5 лет» Всероссийского конкурса студенческих научных и конструкторских объединений.

ЗДЕСЬ ТЫ СМОЖЕШЬ:

- развить творческое мышление
- приобрести навык публичных выступлений
- проводить собственные научные исследования
- создавать и публиковать свои научные работы в авторитетных научных изданиях
- сформировать практические навыки для дальнейшей профессиональной деятельности



ул. Советской Армии, 141, «Пространство СНО»

Каждый студент, поступивший в Самарский государственный экономический университет, сможет максимально раскрыть свои таланты и реализовать себя не только в учебной и научной деятельности. В СГЭУ традиционно сильное направление внеучебной работы.

У нас есть ЦЕНТР КИБЕРСПОРТА «КИБЕРПЛАНИК». Это высокотехнологичное пространство для тех, кому интересен киберспорт и цифровое творчество, где сообщество единомышленников организуют и участвуют в киберспортивных турнирах, а также создают ИТ-проекты и зарабатывают на результатах своей интеллектуальной деятельности. Проект «ЦЕНТР КИБЕРСПОРТА» - победитель Всероссийского конкурса молодёжных проектов среди образовательных организаций высшего образования в 2023 году в номинации #вдохновляй

ул. Советской Армии, 141, ауд. 116Е

Першин Артем Алексеевич

+7 937 997 54 34

Наш университет последние 15 лет занимает первые места на областном конкурсе «Студенческая весна».

Творческие проекты дают прекрасную возможность формирования у обучающихся навыков по управлению проектами, развитию эмоционального интеллекта, командообразованию, по составлению плана затрат и многое другое, что лежит в основе масштабных продолжительных проектов.

У нас работает студенческая медиагруппа, есть студенческая теле- и фотостудия. **Студенческая медиагруппа «Планик»** — настоящее профессиональное СМИ нового формата и одновременно творческая лаборатория, исследовательская площадка, где ведется поиск новых медиаформатов, жанров и способов коммуникации.



ул. Советской Армии, 141, ауд. 426А

Пастернацкая Ольга Павловна

paster@sseu.ru

8 846 933 87 23

ВНЕУЧЕБНАЯ ДЕЯТЕЛЬНОСТЬ

СПОРТИВНЫЕ СЕКЦИИ

 ВОЛЕЙБОЛ	 БАСКЕТБОЛ	 НАСТОЛЬНЫЙ ТЕННИС
Спортивный зал № 1	Спортивные залы № 1, 2, 3	Спортивный зал № 2
Карева Юлия Юрьевна +7 937 065 42 44	Саяпин Алексей Александрович 8 846 933 88 89	Мокеева Людмила Алексеевна +7 927 651 45 98
 ЧИР СПОРТ	 ЛЕГКАЯ АТЛЕТИКА	 МИНИ-ФУТБОЛ
Зал борьбы	Спортивные залы № 1, 2	Спортивный зал № 2
Абызова Виктория Алексеевна +7 927 722 66 58	Смирнова Ульяна Валерьевна +7 937 642 13 06	Демчук Анатолий Геннадьевич +7 927 727 07 28
 ТХЭКВОНДО	 ПЛАУЭРЛИФТИНГ	 ПЛАВАНИЕ
Занятия проводятся по адресу: г. Самара, ул. Бельская, 9	Тренажерный зал в общежитии № 2	Бассейн «Чайка»
Попов Василий Александрович +7 927 606 12 85	Николаев Петр Петрович +7 917 162 92 06	Курочкина Наталья Евгеньевна +7 906 125 93 88

С расписанием ты можешь ознакомиться, перейдя по QR-коду



ПУШКИНСКАЯ КАРТА

**У ТЕБЯ ЕСТЬ ВОЗМОЖНОСТЬ ОФОРМИТЬ ПУШКИНСКУЮ КАРТУ
НОМИНАЛОМ 5 000 РУБЛЕЙ НА ПОСЕЩЕНИЕ КУЛЬТУРНЫХ МЕРОПРИЯТИЙ.**

КАК ОФОРМИТЬ КАРТУ:

1. Зарегистрируйся на Госуслугах и подтверди учетную запись
2. Установи мобильное приложение «Госуслуги.Культура»
3. Подтверди выпуск карты

В приложении ты можешь оформить виртуальную карту «Мир» или получить пластиковую карту в отделении Почта Банка, предъявив паспорт и СНИЛС.

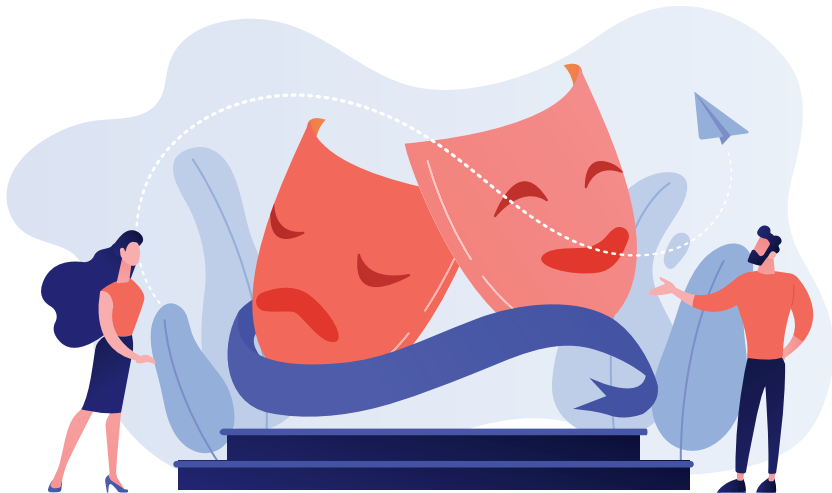
Выбери мероприятие из афиши в приложении или на сайте «Культура.РФ» и оплати билет картой. При покупке билетов на сайте самой культурной организации или через кассу убедись, что организация участвует в программе.

Список учреждений культуры — участников проекта «Пушкинская карта» в Самарской области:

- Самарский академический театр оперы и балета
- Самарский академический театр драмы им. М. Горького
- СамАрт
- Самарский театр кукол
- Самарская государственная филармония
- Самарский областной историко-краеведческий музей им. П. Алабина
- Театр «Самарская площадь»
- Театр драмы «Камерная сцена», Самара
- Драматический театр «Колесо» им. Г.Б. Дроздова, Тольятти
- Молодежный драматический театр, Тольятти
- ТЮЗ «Дилижанс», Тольятти
- Тольяттинский театр кукол
- Тольяттинская филармония
- Драматический театр им. А.Н. Толстого, Сызрань
- Кинотеатры (показ отечественных фильмов)



полный список
учреждений





ПРИСОЕДИНЯЙТЕСЬ К КОМАНДЕ СГЭУ В СОЦИАЛЬНЫХ СЕТЯХ



www.sseu.ru