

Отчет о работе за 2021год.

Отдел по трудоустройству и карьерному
росту выпускников.



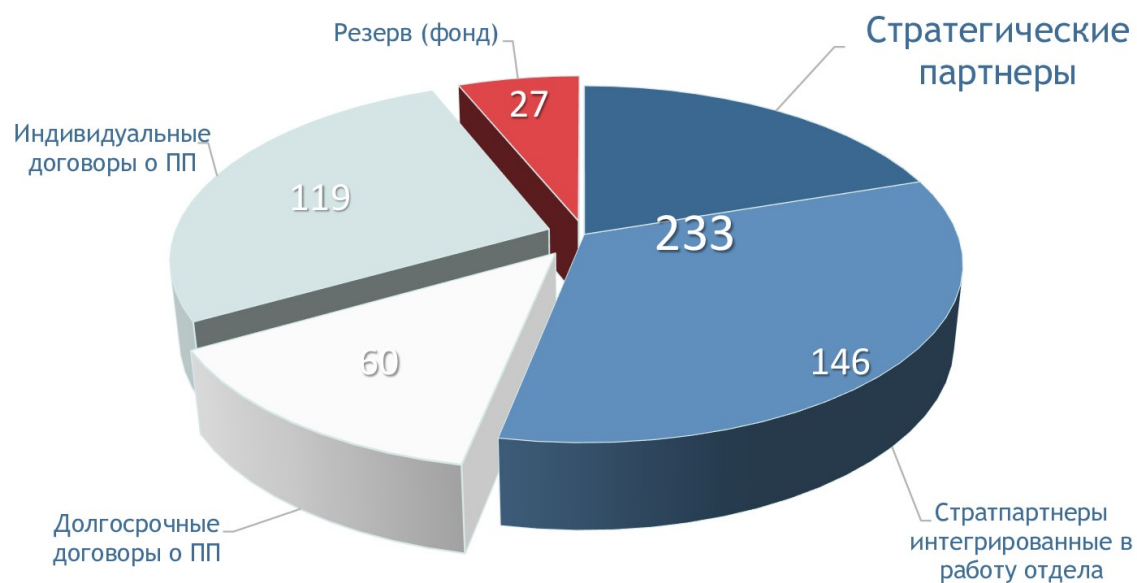
СГЭУ

Отдел по трудоустройству и
карьерному росту выпускников

Содействие карьерному росту студентов

блоки занятий	содержание	2021г
Технологии эффективной самопрезентации	<ul style="list-style-type: none"> ▪ собеседование: теория и практика ▪ личный и профессиональный имидж ▪ искусство управления собой ▪ искусство построения отношений на рабочем месте 	21 консультация, обучение
Планирование карьеры	<ul style="list-style-type: none"> ▪ эффективные деловые коммуникации ▪ развитие лидерских качеств и организаторских способностей ▪ управление временем ▪ испытательный срок ▪ адаптация в новых условиях 	18 консультаций
Заключение и направление на работу	<ul style="list-style-type: none"> ▪ соответствие уровню знаний выпускника требованиям работодателя (мягкие навыки, дополнительное образование, курсы) ▪ направление на собеседование в организацию ▪ обратная связь о результате приема на работу 	346 студентов

Партнеры университета



Мероприятия со стратегическими партнерами:

- ✓ 650 предоставленных вакансий
- ✓ 6 открытых мастер классов - «Диалог с профессионалом»
- ✓ 2- ярмарки вакансий
- ✓ 9 - выездных мероприятия на площадки предприятий партнеров
- ✓ 8 ВКС - по вопросам трудоустройства
- ✓ 11- конференций, обучающие семинары

Основные платформы направления



Факультетус

53 организации



РАБОТА
РОССИИ
Кадровый центр

52 организации



Региональный центр
трудоустройства

27 организаций



ГОСУДАРСТВЕННАЯ
СЛУЖБА
ЗАНЯТОСТИ

31 организация

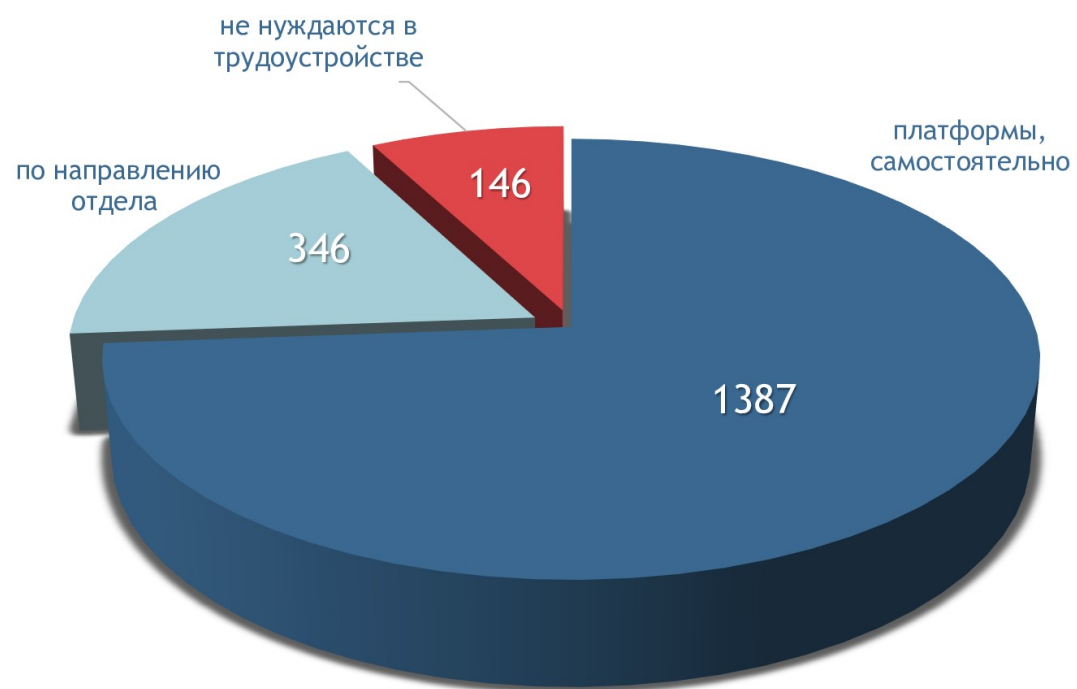


hh ru
HeadHunter

48 организаций

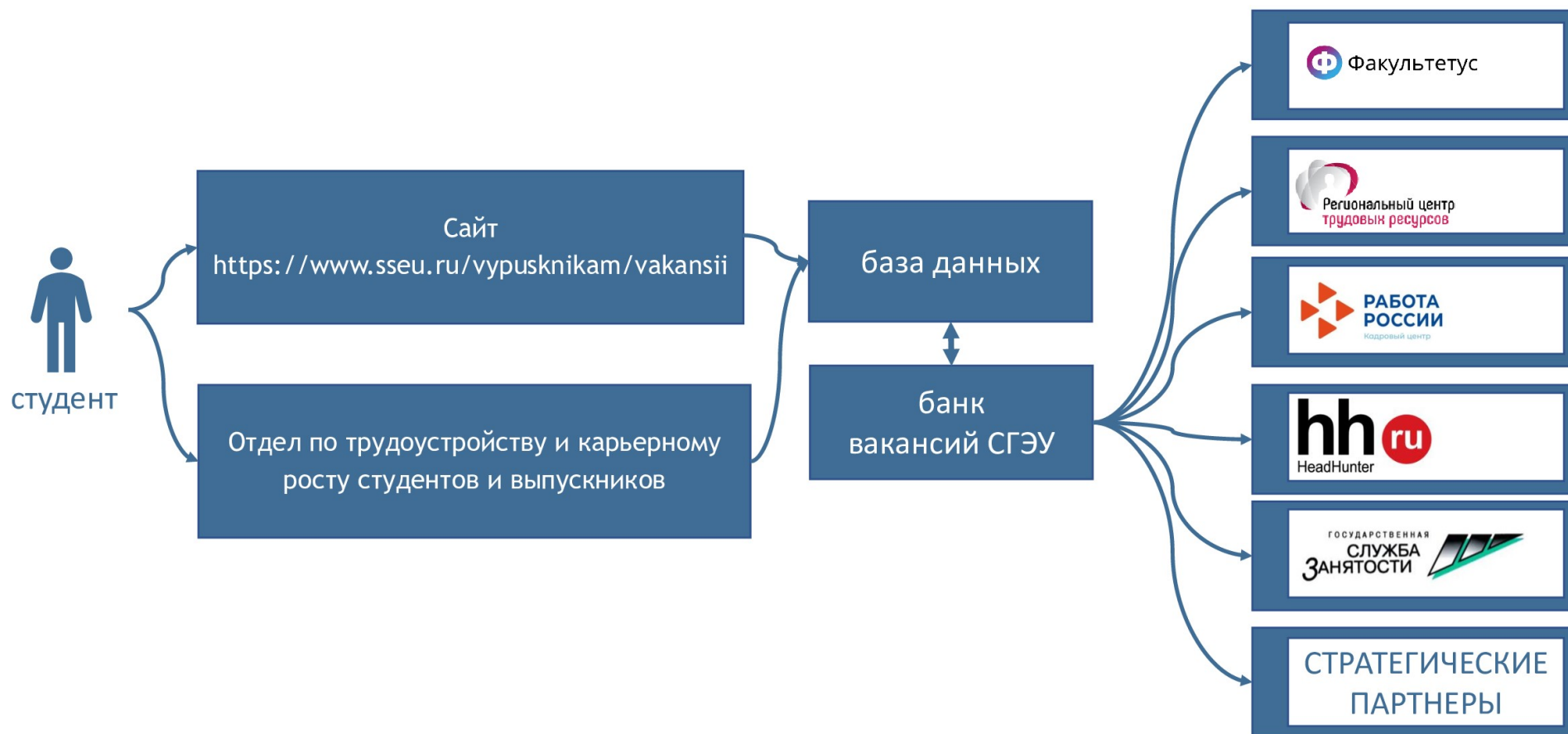


Трудоустройство

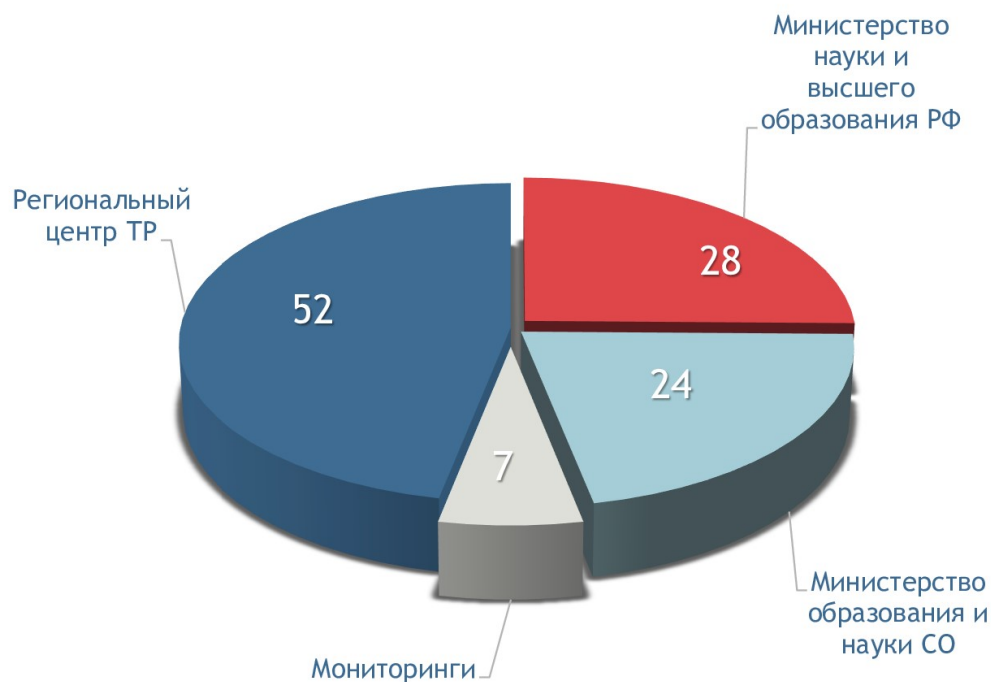


- 1879 человек - в базе данных выпускников;
- 1733 - студента трудоустроено;
- 0 человек - нетрудоустроенных лиц с ОВЗ;
- 150 - вакантных мест на трудоустройство.

Архитектура организации трудоустройства



Подготовка отчётных показателей, мониторингов



- **Министерство науки и высшего образования РФ**
 - ✓ «Трудоустройство выпускников, завершивших обучение»
- **Министерство образования и науки Самарской области**
 - ✓ Мониторинг трудоустройства
- **Еженедельные отчеты в региональный центр трудовых ресурсов**
 - ✓ Отчеты по вузу, отчеты по СПО
- **Мониторинги, отчеты**
 - ✓ Анализ прогнозных данных по трудоустройству выпускников.

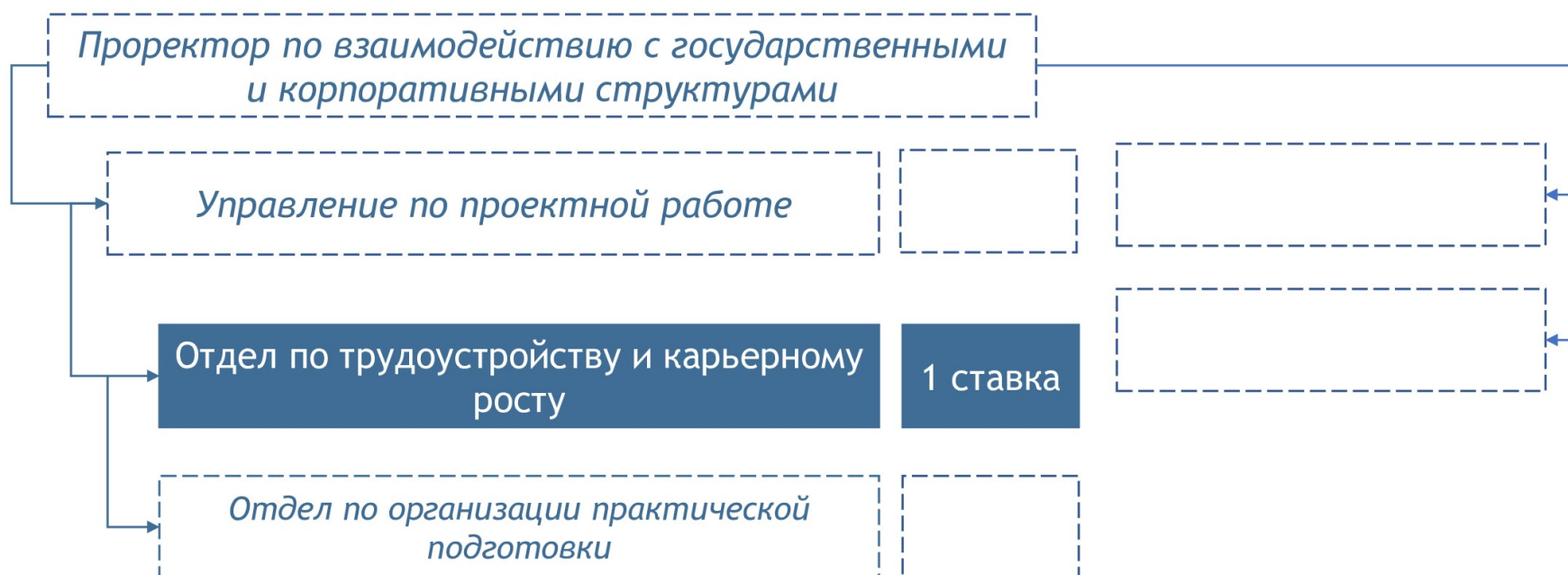


Профориентационная работа с СПО

На территории Самарской области 19 профильных СПО

- 12 - заключенных соглашений о сотрудничестве
 - ✓ 27 - выездных мероприятий
 - ✓ 162 - анкеты -заявления желающих поступить в СГЭУ
 - ✓ **73** - выпускника СПО зачислены в СГЭУ

Структура





Контакты

- Тел. 8 (846) 933-88-30 вн.290
- Эл. почта trudstudent.sseu@yandex.ru
- Время работы: Пн-пт: 8:30-17.12
- Адрес: ФГАОУ ВО «СГЭУ» г. Самара, ул. Советской Армии, д.141, кабинет 213/1 Е

